

S4025A 安裝說明

準備事項:

1. 首先檢查以下所列配件清單. 如有短少, 請聯繫當地經銷商.
2. 請閱讀安裝流程說明.

mSATA SSD 組裝套件

(1)M2x3 螺絲 *9pcs
P/N: 13MISW00005M11



[for Full size SSD]

(2)M2x6mm(H) 螺絲 *9pcs
P/N: 13MISW00001M11



[for Half size SSD]

(2)合金銅柱 /H: 4.0mm *9pcs
P/N: 13MICA00001M05



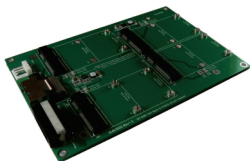
[for Half size SSD]

(3)M2 螺帽 *9pcs
P/N: 13MINU00001M11



[for Half size SSD]

以上配件皆有多一組為備用配件.



步驟 1



步驟 2



步驟 3

步驟1: 將(2)M2x6mm 及(3)合金銅柱組裝於轉接卡上
並將mSATA SSD 插入 mini PCI-e插座(如圖步驟1)

步驟2: 將mSATA SSD 往下壓,使mSATA SSD的固定孔對準
兩銅柱孔(如圖步驟2)。

步驟3: 使用(4)M2螺帽將mSATA SSD固定於轉接卡上(如圖步驟3)。

若你的mSATA SSD 為 Full Size, 請跳過步驟1,並使用M2 x3螺絲固定
mSATA SSD即可。