

S2094E 安裝說明

mSATA SSD / CF卡 雙埠轉 SATA 轉接卡

準備事項:

1. 首先檢查以下所列配件清單. 如有短少, 請聯繫當地經銷商.
2. 請閱讀安裝流程說明.

mSATA SSD 組裝套件

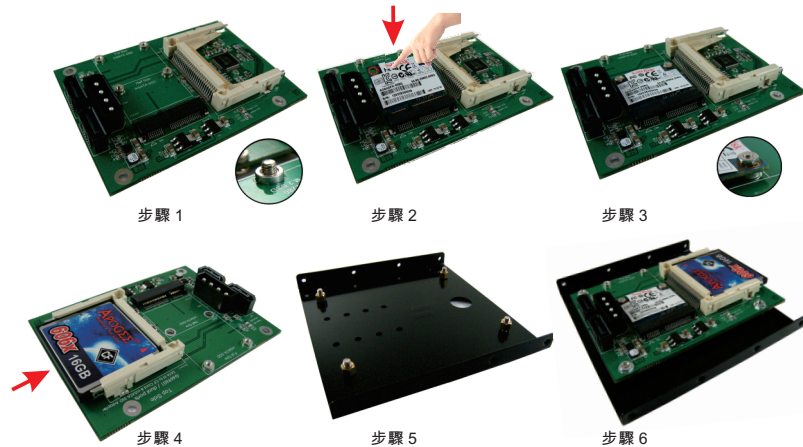
- | | | |
|--|---|---------------------|
| (1)M2x3 螺絲 *3pcs
P/N: 13MISW00005M11 |  | [for Full size SSD] |
| (2)M2x6mm(H) 螺絲 *3pcs
P/N: 13MISW00001M11 |  | [for Half size SSD] |
| (2)合金銅柱 /H: 4.0mm *3pcs
P/N: 13MICA00001M05 |  | [for Half size SSD] |
| (3)M2 螺帽 *3pcs
P/N: 13MINU00001M11 |  | [for Half size SSD] |

以上配件皆有多一組為備用配件.

3.5" 支架 組裝套件

- | | |
|---|---|
| (4)M3x8 螺絲 *4pcs
P/N: 13MISW00006M11 |  |
| (5)M3x4mm 合金銅柱 *4pcs
P/N: 13MICP00003M11 |  |
| (6)M2 螺帽 *4pcs
P/N: 13/MINU00002M11 |  |

安裝 mSATA SSD & CF 卡:



步驟1: 將(2)M2x6mm 及(3)合金銅柱組裝於轉接卡上
並將mSATA SSD 插入 mini PCI-e插座(如圖步驟1)

步驟2: 將mSATA SSD 往下壓,使mSATA SSD的固定孔對準
兩銅柱孔(如圖步驟2)。

步驟3: 使用(4)M2螺帽將mSATA SSD固定於轉接卡上(如圖步驟3)。

若你的mSATA SSD 為 Full Size, 請跳過步驟1,並使用M2 x3螺絲固定
mSATA SSD即可。

步驟4: 將CF卡插入 Cf插座裡。

步驟5:將4個M3x5螺絲穿過3.5" 支架,並與M3x4銅柱結合(此時螺絲會高出銅柱)。

步驟6:將[步驟4]已安裝好的轉接卡四個3.5"固定孔對齊並擺放入3.5" 支架後,
使用M3螺帽固定即完成S2094E安裝程式。