

# S2094A 安裝說明

## 準備事項:

1. 首先檢查以下所列配件清單. 如有短少, 請聯繫當地經銷商.
2. 請閱讀安裝流程說明.

## mSATA SSD 組裝套件

(1) M2x3 螺絲 \*3pcs  
P/N: 13MISW00005M11



[for Full size SSD]

(2) M2x6mm(H) 螺絲 \*3pcs  
P/N: 13MISW00001M11



[for Half size SSD]

(2) 合金銅柱 /H: 4.0mm \*3pcs  
P/N: 13MICA00001M05



[for Half size SSD]

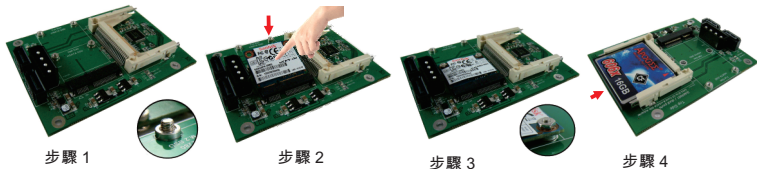
(3) M2 螺帽 \*3pcs  
P/N: 13MINU00001M11



[for Half size SSD]

以上配件皆有多一組為備用配件.

## 安裝 mSATA SSD & CF 卡:



步驟 1

步驟 2

步驟 3

步驟 4

步驟1: 將(2)M2x6mm 及(3)合金銅柱組裝於轉接卡上  
並將mSATA SSD 插入 mini PCI-e插座(如圖步驟1)

步驟2: 將mSATA SSD 往下壓,使mSATA SSD的固定孔對準  
兩銅柱孔(如圖步驟2)。

步驟3: 使用(4)M2螺帽將mSATA SSD固定於轉接卡上(如圖步驟3)。

若你的mSATA SSD 為 Full Size, 請跳過步驟1,並使用M2 x3螺絲固定  
mSATA SSD即可。

步驟4: 將CF卡插入 Cf插座裡。