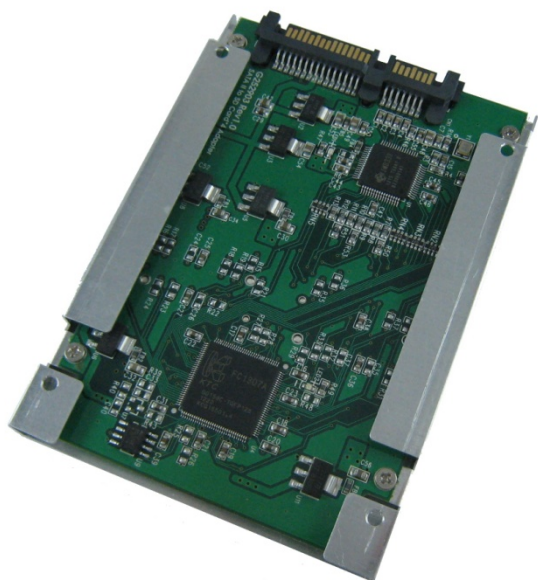




L914D

SATA 对 SD card 4通道转接卡带 2.5" 外壳



L914D 是一款经济型的 2.5" 固态硬盘。它使用 2.5"超轻量铝质材料外壳，加上 SD 卡对 SATA 转接卡的结合。当组装完成后，可正常运作于各种操作系统。例如 DOS, Windows 95, 98, XP, 2000, Vista, Win 7, Linux, Unix 等。L914D 转接卡允许安装的 SD 卡当成系统磁盘，直接启动操作系统，不需安装任何驱动程序。

规格说明

- 相容于 SATA revision 2.6 Standard
- 符合 SDHC 2.0 as well as the Compact-Flash standard 4.1
- 符合 SFF-8223 specification for 2.5" Drive Form Factor with Serial Connector
- 符合 Intel Common Building Block HDD Platform
- 内建 RAID 0 功能,支持 4 信道,最大容量 128GB,提升 SATA 执行速度
- 可用 SD 卡实体尺寸如下:
 - Length: 32mm +/- 0.1 mm
 - Width: 24 mm +/- 0.1 mm
- 工作温度范围 - 商用(0° C to +70° C)

主要用途:

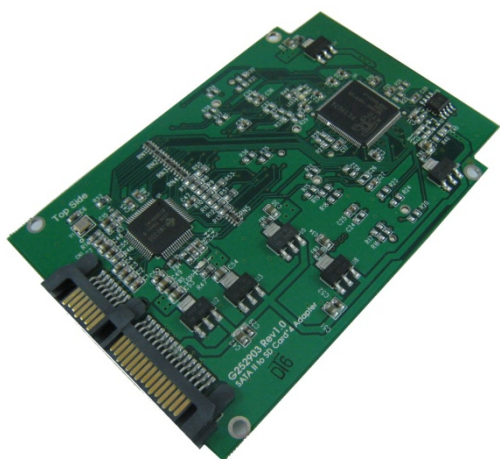
- Desktop, Notebook, MID, Tablet PC
- Internet Appliances, Kiosks
- Industrial Computers, Embedded system
- Routers, Firewalls

支援 SD Card 如下:

- Single port of SD card capacity MAX. to 32GB
- Dual port of SD card capacity MAX. to 64GB
- Full 4 port of SD card capacity MAX. to 128GB

订货讯息:

- L914D ---4-port SD 卡转 SATA 转接卡带 2.5" 固态硬盘外壳



大业策略科技有限公司

台湾新北市新店区中兴路三段 227 号 9 楼

Tel: 886 2 29158477

Fax: 886 2 29129025

<http://www.minerva.com.tw>

e-mail: sales@minerva.com.tw