

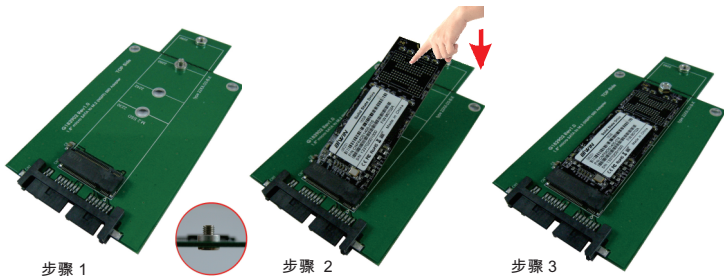
# AD915A 安装说明

## 准备事项:

1. 首先检查以下所列配件清单. 如有短少, 请联系当地经销商.
2. 请阅读安装流程说明.

## 組裝套件:

(1)M3x3 螺丝 *1pc P/N: 13MISW00010M11		[供 M.2 (2280) SSD]
(2)M3x5 螺丝 *1pc P/N: 13MISW00005M11		[供 M.2 NGFF SSD]
(3)M3 螺帽 *1pc P/N: 13MINU00002M11		[供 M.2 NGFF SSD]
(4)合金铜柱 /H: 1.45mm *1pc P/N: 13MICA00001M05		[供 M.2 NGFF SSD]



步骤 1: 将合金铜柱放于转接卡上适合您SSD的长度的固定孔, 并使用M3x5螺丝由转接卡底部往上锁住转接卡及铜柱(如图一)

步骤 2: 将M.2 NGFF SSD 插入 67针 连接器中. 按下M.2 NGFF SSD 使SSD与转接卡呈现水平并与合金铜柱孔位对齐(如图二).

步骤 3: 使用 M3螺帽固定M.2 NGFF SSD于转接卡上(如图三).

如果你的M.2 NGFF SSD 为 2280 规格大小, 请跳过以上步骤, 并使用M3 x3螺丝固定M.2 NGFF SSD即可.