

AD902D 安裝說明

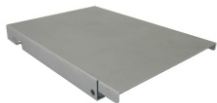
準備事項:

1. 首先檢查以下所列配件清單. 如有短少, 請聯繫當地經銷商.
2. 請閱讀安裝流程說明.

2.5" SSD 鋁製外殼

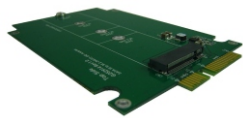


正面

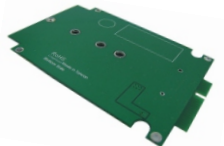


背面

AD902D 轉接卡



正面



背面

組裝套件

(1) M3x5 螺絲 *1pc
P/N: 13MISW00005M11



[供 M.2 NGFF SSD]

(2) M3 螺帽 *1pc
P/N: 13MINU00002M11



[供 M.2 NGFF SSD]

(3) H: 1.45mm/合金銅柱 *1pc
P/N: 13MICA00001M05

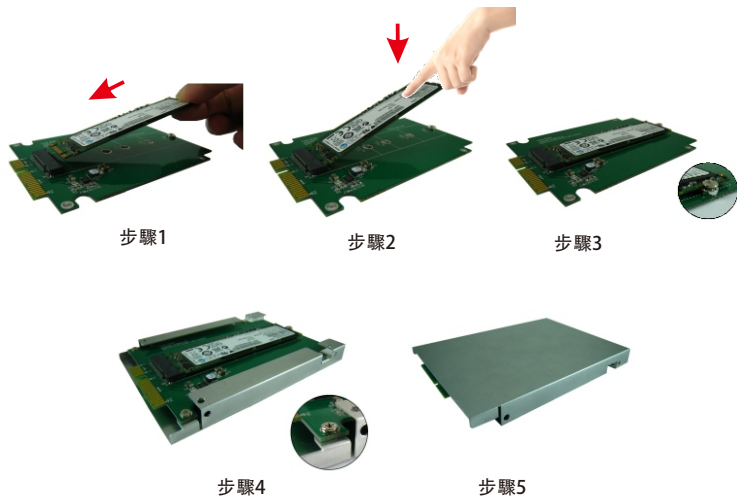


[供 M.2 NGFF SSD]

(4) M2x3 螺絲 *5pcs
P/N: 13MISW00005M11



[供 2.5" 外殼]



步驟1

步驟2

步驟3

步驟4

步驟5

步驟 1: 將合金銅柱放於轉接卡上適合您SSD的長度的固定孔, 並使用M3x5螺絲由轉接卡底部往上鎖住轉接卡及銅柱. 將M.2 NGFF SSD 插入 67針 連接器中.

步驟 2: 按下M.2 NGFF SSD 使SSD與轉接卡呈現水準並與合金銅柱孔位對齊.

步驟 3: 使用 M3螺帽固定M.2 NGFF SSD於轉接卡上.

若你的M.2 NGFF SSD 為 2280 規格大小, 請跳過以上步驟, 並使用M3 x3螺絲固定M.2 NGFF SSD即可.

步驟 4: 使用 M2x3螺絲將轉接卡固定於2.5" SSD 鋁制外殼中

步驟 5: 將已安裝好的2.5" SSD (M.2 SSD + 轉接卡 + 2.5" 鋁制外殼) 轉至反面後, 即可安裝至筆記型或桌上型電腦中.