

# AD902D 安装说明

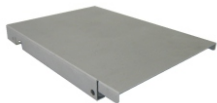
## 准备事项:

1. 首先检查以下所列配件清单, 如有短少, 请联系当地经销商.
2. 请阅读安装流程说明.

2.5" SSD铝制外壳

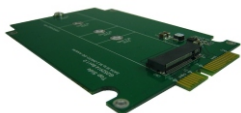


正面

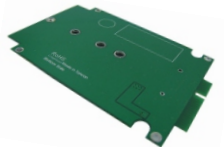


背面

AD902D 转接卡



正面



背面

## 组装套件

(1) M3x5 螺丝 \*1pc  
P/N: 13MISW00005M11



[供 M.2 NGFF SSD]

(2) M3 螺帽 \*1pc  
P/N: 13MINU00002M11



[供 M.2 NGFF SSD]

(3) H: 1.45mm/合金铜柱 \*1pc  
P/N: 13MICA00001M05

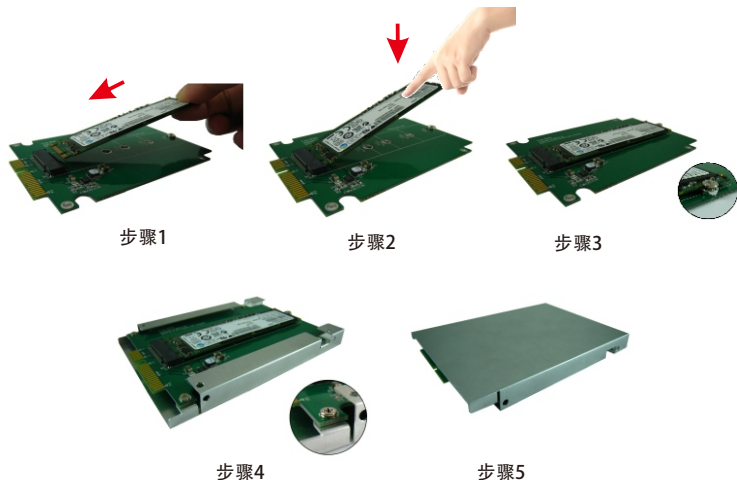


[供 M.2 NGFF SSD]

(4) M2x3 螺丝 \*5pcs  
P/N: 13MISW00005M11



[供 2.5" 外壳]



步骤 1: 将合金铜柱放于转接卡上适合您SSD的长度的固定孔, 并使用M3x5螺丝由转接卡底部往上锁住转接卡及铜柱, 将M.2 NGFF SSD插入 67针连接器中.

步骤 2: 按下M.2 NGFF SSD使SSD与转接卡呈现水平并与合金铜柱孔位对齐.

步骤 3: 使用 M3螺帽固定M.2 NGFF SSD于转接卡上.

**若你的M.2 NGFF SSD为2280规格大小, 请跳过以上步骤, 并使用M3 x3螺丝固定M.2 NGFF SSD即可.**

步骤 4: 使用 M2x3螺丝将转接卡固定于2.5" SSD铝制外壳中

步骤 5: 将已安装好的2.5" SSD(M.2 SSD +转接卡+2.5" 铝制外壳)转至反面后, 即可安装至笔记本或台式机中.